

# PLAN SYTUACYJNY

REMONT DRUGI POWIATOWEJ 1736L – UL. CHEŁMSKA WE WŁODAWIE  
WŁODAWA + DZ. NR EW: 375/8

## ZASTOSOWANE OZNACZENIA:

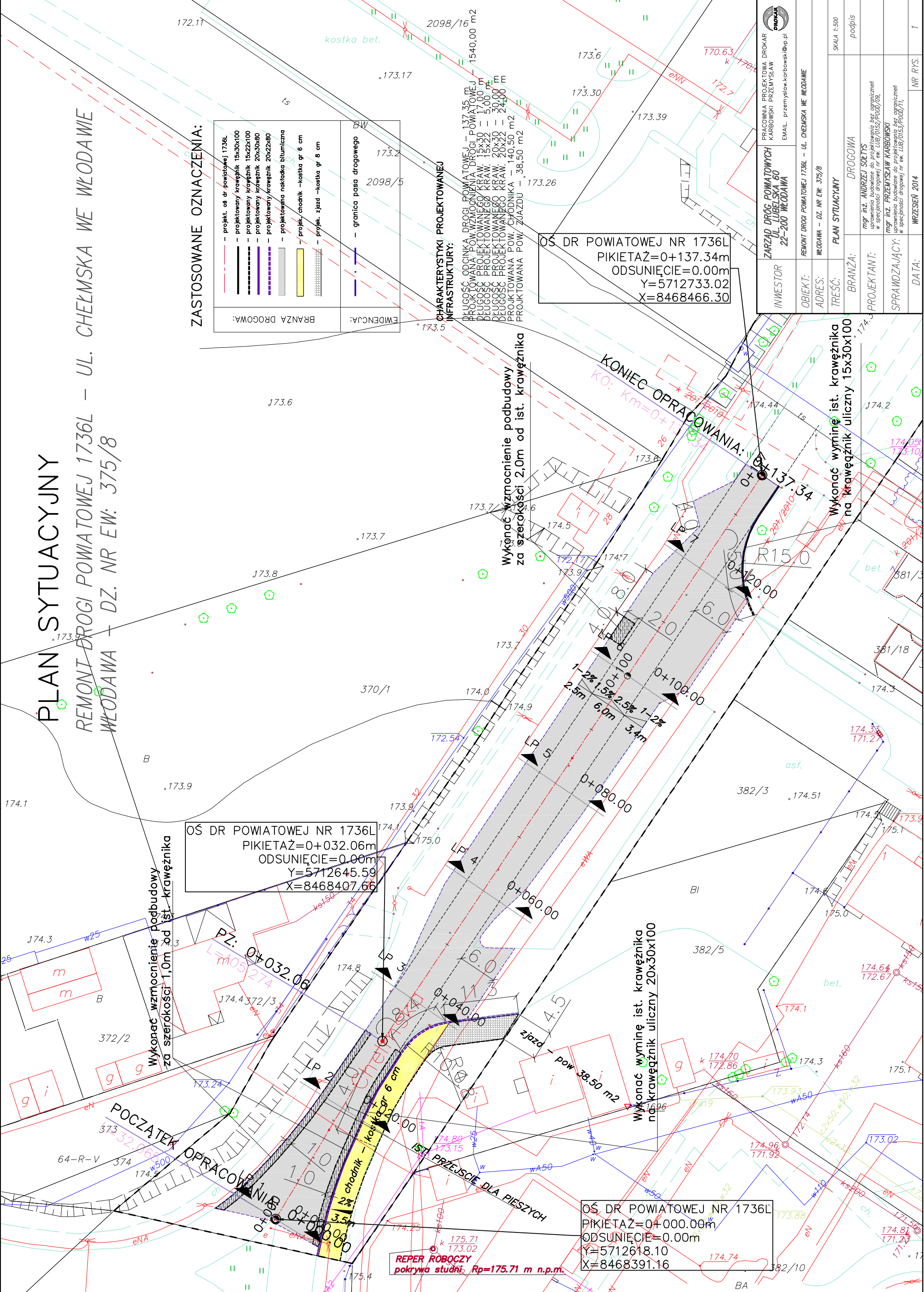
— projekt osi dr powiatowej 1736L	— projektowa nakładka bitumiczna
— projektowany krawężnik 15x30x100	— projek. chodnik –kostka gr 6 cm
— projektowany krawężnik 15x22x100	— projek. zjazd –kostka gr 8 cm
— projektowany krawężnik 20x30x80	— granica pasa drogowego
— projektowany krawężnik 20x22x80	

## CHARAKTERYSTYKI PROJEKTOWANEJ INFRASTRUKTURY:

DLUGOŚĆ ODCINKA DRUGI POWIATOWEJ – 137,35 m  
PROJEKTOWANA POW. WZMOCNIENIA DRUGI POWIATOWEJ – 1540,00 m<sup>2</sup>  
DLUGOŚĆ PROJEKTOWANEGO KRAW. 15x30 – 17,00 m  
DLUGOŚĆ PROJEKTOWANEGO KRAW. 15x22 – 5,00 m  
DLUGOŚĆ PROJEKTOWANEGO KRAW. 20x30 – 30,00 m  
DLUGOŚĆ PROJEKTOWANEGO KRAW. 20x22 – 24,00 m  
PROJEKTOWANA POW. CHODNIKA – 140,50 m<sup>2</sup>  
PROJEKTOWANA POW. ZJAZDU – 38,50 m<sup>2</sup>

OS DR POWIATOWEJ NR 1736L  
PIKIETAŻ=0+137.34m  
ODSUNIĘCIE=0.00m  
Y=5712733.02  
X=8468466.30

INWESTOR	ZARZĄD DRÓG POWIATOWYCH KARBOWSKI PRZEMYSŁAW 22-200 WŁODAWA
OBIEKT:	REMONT DRUGI POWIATOWEJ 1736L – UL. CHEŁMSKA WE WŁODAWIE
ADRES:	WŁODAWA – DZ. NR EW: 375/8
TREŚĆ:	PLAN SYTUACYJNY
BRANŻA:	DRUGOWA
PROJEKTANT:	mgr inż. ANDRZEJ SOŁTYS uprawnienia budowlane do projektowania bez ograniczeń w specjalności drogowej nr ew. LUB/0152/P000/03
SPRAWDZAJĄCY:	mgr inż. PRZEMYSŁAW KARBOWSKI uprawnienia budowlane do projektowania bez ograniczeń w specjalności drogowej nr ew. LUB/0153/P000/11
DATA:	WRZEŚNIEN 2014
NR RYS.	1



OS DR POWIATOWEJ NR 1736L  
PIKIETAŻ=0+032.06m  
ODSUNIĘCIE=0.00m  
Y=5712645.59  
X=8468407.66

OS DR POWIATOWEJ NR 1736L  
PIKIETAŻ=0+000.00m  
ODSUNIĘCIE=0.00m  
Y=5712618.10  
X=8468391.16

REPER ROBOCZY  
pokrywa studni Rp=175.71 m n.p.m.