

PROJEKT ZAGOSPODAROWANIA TERENU

DROGA POWIATOWA NR 1722L

STAROSTWO POWIATOWE WE WŁODAWIE
 ZESPÓŁ UZGADNIANIA DOKUMENTACJI PROJEKTOWEJ

Na podstawie art.28 ustawy z dnia 17 maja 1989 r.-Prawo geodezyjne i kartograficzne (Dz.U. z 2000 r. Nr 100, poz.1086 i Nr 120, poz. 1266) uzgodniono usytuowanie projektowanych sieci uzbrojenia terenu

przebudowa drogi powiatowej

Uzgodnienie usytuowania sieci uzbrojenia terenu podlega wytyczeniu i geodezyjnej inwentaryzacji powykonawczej przez jednostki uprawnione do wykonywania prac geodezyjnych.

W razie niezgodności sieci uzbrojenia terenu z uzgodnionym projektem inwestor zobowiązany jest przedłożyć mapę z wynikami pomiarów powykonawczych właścicielom organowi administracji architektoniczno-budowlanej.

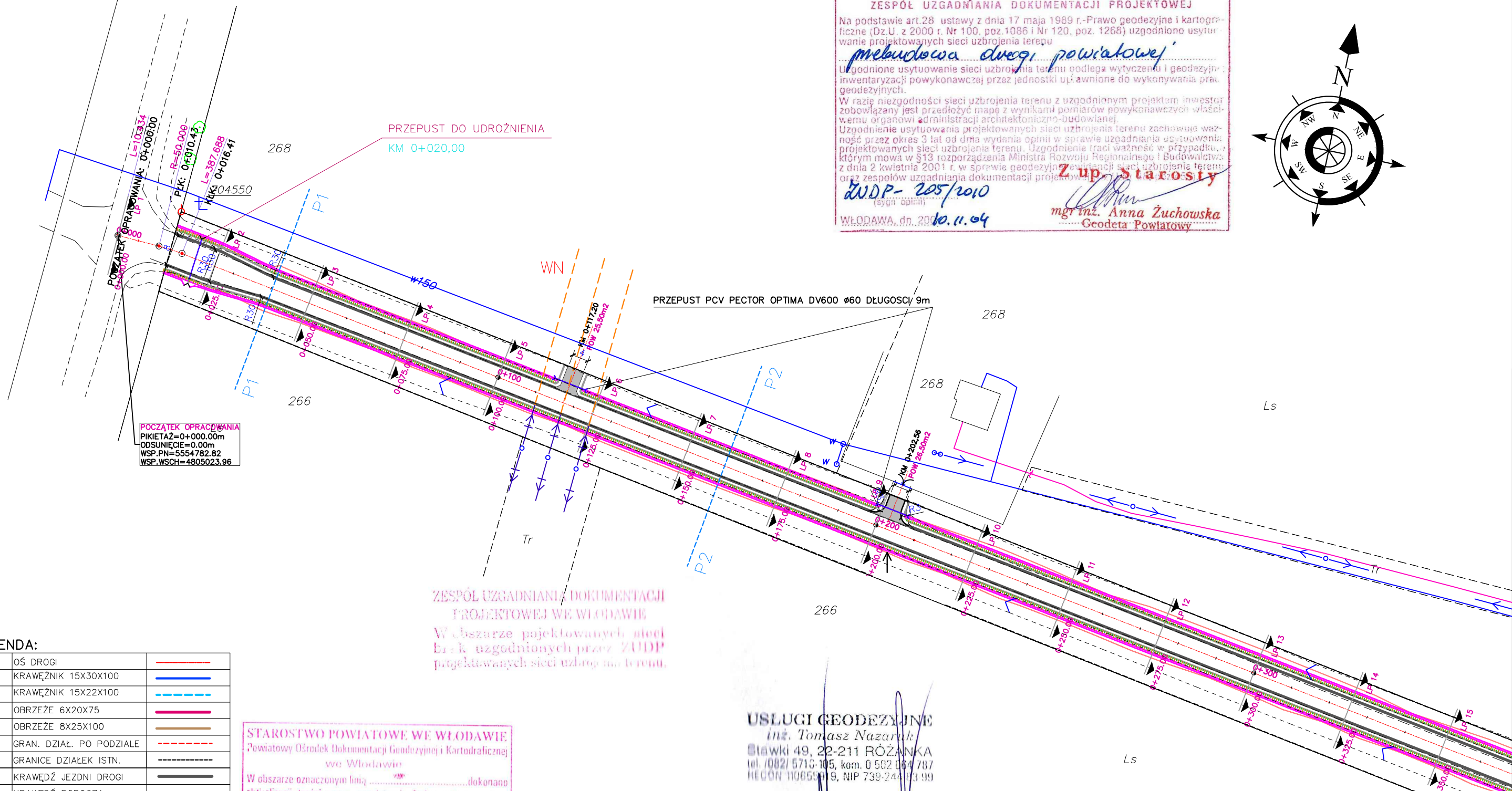
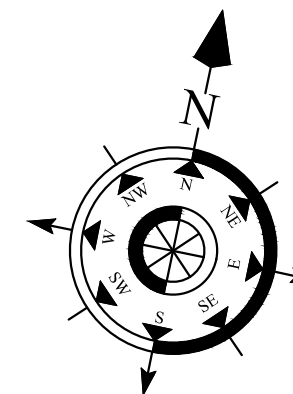
Uzgodnienie usytuowania projektowanych sieci uzbrojenia terenu zachowuje ważność przez okres 3 lat od dnia wydania opinii w sprawie uzgadniania usytuowania projektowanych sieci uzbrojenia terenu. Uzgodnienie traci ważność w przypadku, którym mowa w §13 rozporządzenia Ministra Rozwoju Regionalnego i Budownictwa z dnia 2 kwietnia 2001 r. w sprawie geodezyjnej ewidencji sieci uzbrojenia terenu oraz zespołów uzgadniania dokumentacji projektowej.

Z up. Starosty

ZNDP-205/2010
 (wygr. opinii)

WŁODAWA, dn. 2010.11.04

mgr inż. Anna Zuchowska
 Geodeta Powiatowy



POCZĄTEK OPRACOWANIA
 PIKIETAŻ=0+000,00m
 ODSUNIĘCIE=0,00m
 WSP.PN=5554782.82
 WSP.WSCH=4805023.96

ZESPÓŁ UZGADNIANIA DOKUMENTACJI PROJEKTOWEJ WE WŁODAWIE
 W obszarze projektowanych sieci uzbrojenia terenu uzgodnionych przez ZNDP projektowanych sieci uzbrojenia terenu.

LEGENDA:

1	OŚ DROGI	—
2	KRAWĘŻNIK 15X30X100	—
3	KRAWĘŻNIK 15X22X100	—
4	OBRZEŻE 6X20X75	—
5	OBRZEŻE 8X25X100	—
6	GRAN. DZIAŁ. PO PODZIALE	—
7	GRANICE DZIAŁEK ISTN.	—
8	KRAWĘŻ JEDZNI DROGI	—
9	KRAWĘŻ POBOCZA	—
10	POWIERZCHNIA CHODNIKÓW	—
11	POWIERZCHNIA ZJAZDÓW MASA	—
12	POWIERZCHNIA ZJAZDÓW KOSTKA	—
13	KOLIZJA Z LINIAMI ENERGET.	—

STAROSTWO POWIATOWE WE WŁODAWIE
 Powiatowy Ośrodek Dokumentacji Geodezyjnej i Kartograficznej we Włodawie

W obszarze oznaczonym linią dokonano aktualizacji treści mapy zasadniczej. Dokumenty z pomiaru uzupełniającego przyjęto do zasobu powiatowego w dniu **17.CZE.2010** zarejestrowano pod nr. **1907-28/2010**

Niniejsza mapa może służyć do celów projektowych

Projektowane obiekty budowlane wymagające pozwolenia na budowę podlegają wytyczeniu i inwentaryzacji powykonawczej przez jednostki uprawnione do wykonywania prac geodezyjnych.

Włodawa, dn. **17.CZE.2010** podpis **z up. STAROSTY**

mgr inż. Mieczysław Maksymiuk

USŁUGI GEODEZYJNE
inż. Tomasz Nazaruk
 Stawki 49, 22-211 RÓŻANKA
 tel. /082/ 5715-105, kom. 0 502 084 787
 REGON 110651019, NIP 739-244-13 99

GEODETA UPRAWNIONY
inż. Tomasz Nazaruk
 nr upr. 18459

INWESTOR:	ZARZĄD POWIATU WE WŁODAWIE AL. J. PIŁSUDSKIEGO 24 22-200 WŁODAWA	biuro architektoniczno- konstrukcyjne BAK
OBIEKT:	PRZEBUDOWA DROGI NR 1722L	
ADRES:	dz. nr ew. 20/267/2,30/5,30/6,115/5,115/6,74/6,137/3,162/5,162/4,163/1,188/1,189/1,190/1, 565,270/2,30/3,115/3-obsz. Mościszyn Mały dz. nr ew. 2/4,2/6,1/5,1/3,6,3/8,3/10,54,4/2,5/2,6/5,6/7,7/2,416/2,9/4,9/6,10/4,10/6,11/4, 11/6,95/1,96/6,96/8,97/4,97/6,12/4, 97/8,12/6,391/3,13/2,272/2,215/2,109/6,110/3, 111/1,112/1,113/1,114/1,115/1,116/1,117,5,23/4,117/1,24/2,119/1,25/2,26/2,120/1,121/1,123/1, 124/1,125/6,126/1,127/6,130/1,131/3,132/3,133/1,134/1,37/4,38/4,38/6,39/2,40/2,41/5,42/2, 56/1,59/1,46/6,46/8,46/10,47/6,47/8,47/10,61/1,62/1,63/3,64/3,66/4,65/4,65/6- ob. Koszyn	
TREŚĆ:	PROJEKT ZAGOSPODAROWANIA TERENU	Skala 1:1000
BRANŻA:	DROGOWA	podpis
PROJEKTANT:	mgr inż. ANDRZEJ SOŁTYS upr. bud. nr LUB/0152/POOD/09,	
ASYSTENT:	mgr inż. PRZEMYSŁAW KARBOWSKI	
SPRAWDZAJĄCY:	inż. RADOŚLAW BÓJKO, upr. bud. nr LUB/0003/POOK/03,	
DATA:	24 WRZEŚNIA 2010 ROKU	nr rys. 1 ARK 1/16